

### Solo Morris cuentan ofrece **Protección a Temperatura Severa.** Evite fugas en los tubos del intercambiador

- Control **Quik Chill™** con pantalla táctil permite rediseñados operación amigable
- El Sistema de Manejo de Temperatura Severa (SMTS) elimina el agrietamiento y los daños por expansión térmica en los tubos
- Conexiones en “U” facilitan la completa inspección y limpieza de todas las superficies
- Los inyectores de refrigerante eliminan las bombas de NH3, reduciendo el costo de mantenimiento
- El flujo de agua más alto de la industria, asegura el mayor recambio de agua en el chiller
- La reguladora de presión motorizada, controlada por microprocesador, asegura un control preciso de temperatura
- Temperatura del agua a la salida del rechiller garantizada a 0.25 °C
- El paquete opcional de comunicación y diagnostico remoto, pone nuestro servicio y asistencia técnica al alcance de su mano
- La estructura, la chaqueta, los tubos de agua, los espejos y las curvas en U son fabricados en acero inoxidable grado alimenticio
- Fabricación certificada por ASME asegura el más alto nivel de control de calidad





One cool idea after another™

# Chillers de Agua y Rechillers con control **Quik Chill™**

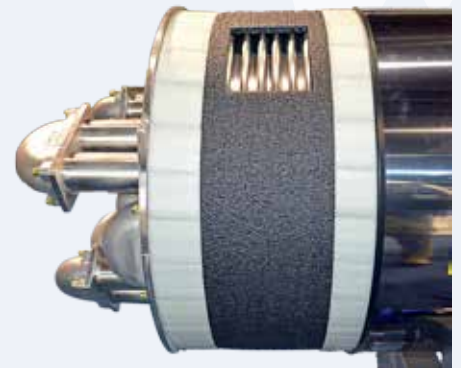
Modelo	Capacidad requeridas @ -7°C*		Largo (m)	Ancho (m)	Alto (m)	Peso aproximado de embarque (kg)
	R-717	R-507				
WRC-RX-5008	40	32	2.75	0.92	1.55	1,280
WRC-RX-5014	80	64	4.88	0.92	1.55	1,870
WRC-RX-5020	120	96	6.55	0.92	1.55	2,820
WRC-RX-5026	160	128	8.23	0.92	1.55	3,590
WRC-RX-5032	200	160	10.36	0.92	1.55	3,860
WRC-RX-6027	250	200	8.84	1.25	2.49	4,180
WRC-RX-6032	300	240	10.52	1.25	2.49	5,020

\* -7 °C en el evaporador. Estime 5 psi de caída de presión desde el compresor.

Modelo: RX - RA=R-717, R5=R-507

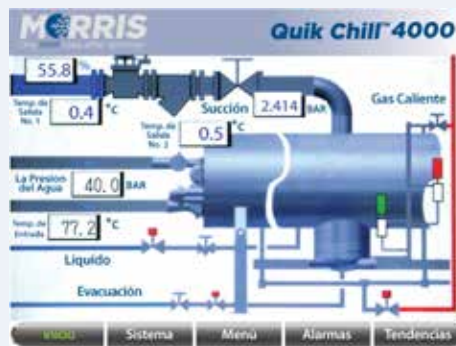
Nota: Morris & Associates, Inc. se reserva el derecho de cambiar las dimensiones y especificaciones sin previo aviso. Contacte a la fabrica para especificaciones exactas.

**SMTS – El Sistema de Manejo de Temperatura Severa** protege el rechiller de daños por expansión térmica. Al utilizar agua caliente para limpiar el intercambiador de calor, se pueden generar grandes esfuerzos en el material debido a expansión térmica. Esto ocurre por la dilatación que se presenta en los tubos internos del equipo al ser calentados por la solución de CIP, la cual no calienta el casco, y por lo tanto, este último, no se dilata. El diseño del SMTS permite que los tubos se dilaten sin esfuerzo al mover el fuelle del casco. Los intercambiadores de Morris & Associates son los únicos rechillers en el mercado que cuentan con protección SMTS.



## Controles **Quik Chill™**

- Cree hasta 10 usuarios independientes
- Reciba notificaciones de servicio en pantalla
- Registre los servicios realizados para su posterior revisión
- Vea y descarte las alarmas del sistema fácilmente
- Revise el estado del ciclo y las temperaturas de agua, entre otros, desde la página inicial



803 Morris Drive  
Garner, NC 27529  
919.582.9200

[morris-associates.com](http://morris-associates.com)