

*Solo Morris ofrece Protección a Temperatura Severa.  
Evite fugas en los tubos del intercambiador.*



### Confiabilidad

El Sistema de Manejo de Temperatura Severa (SMTS) elimina daños por expansión térmica en los tubos durante la limpieza.

Los inyectores de refrigerante eliminan las bombas de NH<sub>3</sub>, reduciendo el costo de mantenimiento.

Temperatura de agua a la salida del rechiller garantizada a 0.25°C.

### Enfriamiento Eficiente

La reguladora de presión motorizada, controlada por microprocesador, asegura un control preciso de temperatura.

El flujo de agua más alto de la industria, asegura el mayor recambio de agua en el chiller.

### Diseño Accesible

Fácil acceso a componentes críticos desde el exterior del equipo.

Conexiones en "U" facilitan la completa inspección y limpieza de todas las superficies.

### Construcción

La estructura, la chaqueta, los tubos de agua, los espejos y las curvas en U son fabricados en acero inoxidable grado alimenticio.

Fabricación certificada por ASME asegura el más alto nivel de control de calidad.

### Controles Quick Chill

Pantalla táctil permite operación sencilla.

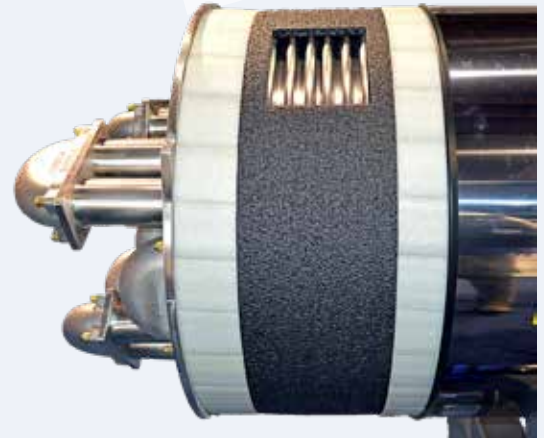
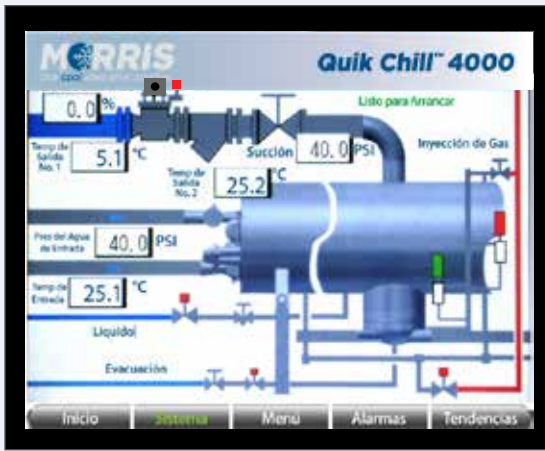
Permite monitorear temperatura y presión, cambiar parámetros de operación, parámetros de control de congelamiento, y cambiar presión de evaporación con base en requerimientos de carga.

### Desempeño Provable

Más de 1,100 equipos en campo, entregando agua helada consistentemente, día tras día, año tras año.

### Servicio y Partes 24/7

Contáctenos cualquier día, a cualquier hora, para servicio y partes al +1.919.582.9200.



## Especificaciones

Modelo	Capacidad requeridas @ -6.7°C <sup>1</sup>				Dimensiones de embarque				Peso aproximado de embarque	
	R-717 (Modelos RA)		R-507 (Modelos R5)		Largo	Ancho	Alto R-717	Alto R-507	R-717	R-507
	TR	kW	TR	kW	m	m	m	m	kg	kg
<b>WRC-RA/R5-5014</b>	80	282	64	225	4.9	1.0	1.7	2.1	2132	2767
<b>WRC-RA/R5-5020</b>	120	422	96	338	6.7	1.0	1.7	2.1	2858	3767
<b>WRC-RA/R5-5026</b>	160	563	128	451	8.2	1.0	1.7	2.1	3583	4490
<b>WRC-RA/R5-5032</b>	200	704	160	563	10.4	1.0	1.7	2.1	3856	4763
<b>WRC-RA/R5-6027</b>	250	880	200	704	8.8	1.3	2.0	2.4	4173	5489
<b>WRC-RA/R5-6032</b>	300	1056	240	845	10.5	1.3	2.0	2.4	5008	6314

1. -6.7°C en el evaporador. Estime 5 psi de caída de presión desde el compresor.

Morris & Associates, Inc. se reserva el derecho de cambiar las dimensiones y especificaciones sin previo aviso. Contacte a la fabrica para especificaciones exactas.

Morris & Associates, Inc.  
 803 Morris Drive | Garner, NC 27529  
 Phone: 1.919.582.9200  
[www.morris-associates.com](http://www.morris-associates.com)